

Drukregelkraan

Dorot-75S PS-PR

Dorot / Netafim



De drukregelkraan Dorot-75S PS-PR is een kunststof membraanafsluiter met twee opgebouwde pilots, een eenvoudige, manuele 3-wegssturing en een flensset. PS staat voor Pressure Sustaining (drukhoudend) en PR staat voor Pressure Reducing (drukreducerend). De afsluiter kan daarmee een ingesteld drukbereik regelen. De minimale ingaande druk is bijv. 2,5 bar en de maximale uitgaande druk is bijv. 3,5 bar.

De PS-pilot zorgt ervoor dat voor deze afsluiter een minimale instelbare druk gehandhaafd blijft van bijv. 2,5 bar. Hierdoor wordt voorkomen dat het automatische filter onder de minimale werkdruk komt, waardoor het filter tijdens het opstarten van een kraanvak goed blijft functioneren. Tevens zorgt het behoud van een minimale werkdruk ervoor dat de pomp binnen het werkgebied blijft functioneren, waardoor bijv. cavitatieschade wordt voorkomen. Tenslotte, voorkomt deze afsluiter het leeglopen van het watersysteem vóór de afsluiter.

De PR-pilot zorgt ervoor dat de maximale druk van de hoofdleiding van bijv. 3,5 bar, na de afsluiter, niet wordt overschreden. De drukregelende afsluiter is daarmee geadviseerd voor de aansluiting op het FlexNet distributiesysteem.

De manuele 3-wegssturing heeft drie standen: Open, Dicht en Auto. De automatische stand zorgt ervoor dat de drukhoudkraan functioneert met geregelde drukken zoals ingesteld in de twee pilots. De Open stand betekent ongeregeld open.

De Dorot-75S PS-PR is bestand tegen meststoffen en heeft een grote vrije doorlaat. De afsluiter is daarmee geschikt voor grote capaciteiten in combinatie met een laag drukverlies. De werking van het membraan minimaliseert de kans op waterslag en maakt een nauwkeurige regeling, ook bij lage capaciteiten, mogelijk.

TOEPASSING

De drukregelkraan Dorot-S75 3 PS-PR met flensset wordt toegepast bij openveld druppelbevloeiing van akkerbouw- en fruitteelt. De afsluiter wordt tevens aangeboden in het Streamline-GO pakket.

KARAKTERISTIEKEN

- ✓ Ideale afsluiter in combinatie met Streamline-X en FlexNet
- ✓ Werking zonder spoel
- ✓ Kunststof membraanafsluiter met grote vrije doorlaat, waardoor minder drukverlies
- ✓ Afsluiting door vrij bewegend membraan
- ✓ Regelbare druk middels PR en PS pilots
- ✓ Rechte aansluiting
- ✓ Membraan minimaliseert de kans op waterslag
- ✓ Corrosiebestendig
- ✓ Opgebouwd met flensset

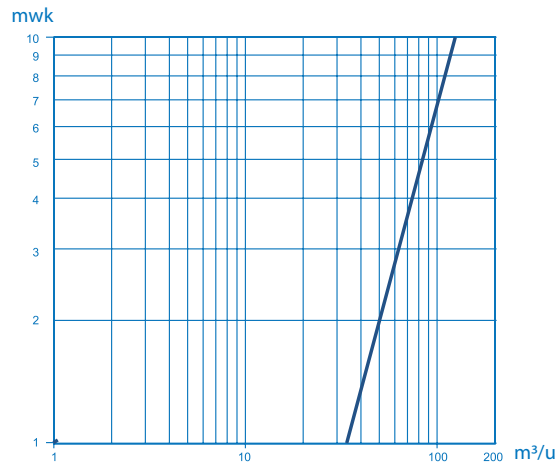
TECHNISCHE GEGEVENS

Afsluiter type	: Dorot-75 Supergal
Diameter	: 110 mm lijmaansluiting
Pilot veertype	: 2x groen (1,0-4,5 bar)*
Maximum werkdruk	: 10 bar (bij 20°C)
Minimum druk	: 0,6 bar - inlaat
Minimum capaciteit	: > 1 m ³ /uur
Maximum capaciteit	: 100 m ³ /uur
Max. temperatuur	: 60 °C (bij afnemende maximale druk)
Kv-waarde	: 120 m ³ /uur
Open- en sluittijd	: afhankelijk van druk en capaciteit, etc.
Materiaal afsluiter	: versterkt polyamide (behuizing) : NR (standaard membraan) : RVS 302 (veer) : RVS 304 (bouten)
Materiaal flensset	: PVC (flenzen en kraagbus) : verzinkt staal (bouten) : messing (moeren)
Sturing 3-weg	: Open - ongeregeld open : Dicht - dicht : Auto - open met geregelde drukken

* optioneel is het veertype in de pilot aan te passen

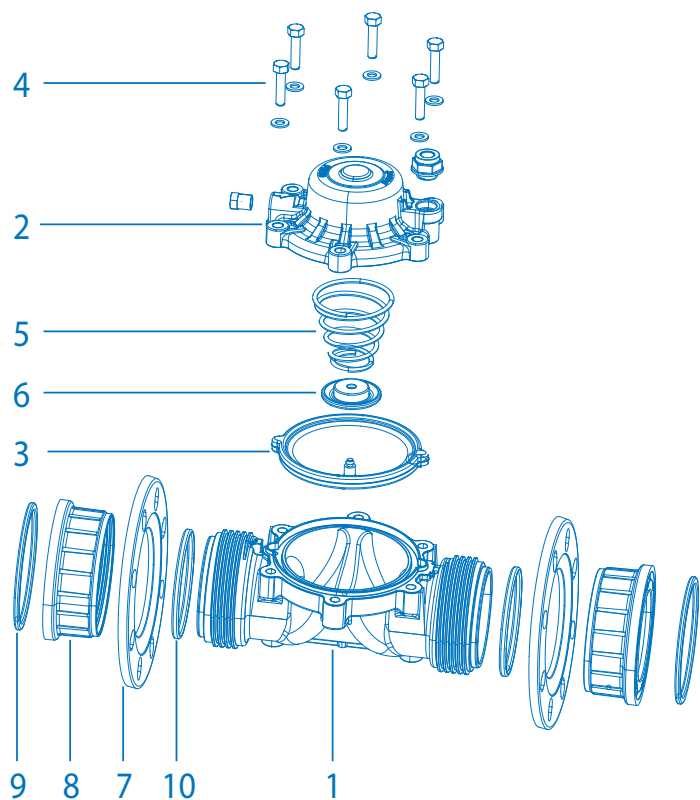
Drukverlies

Capaciteit (m ³ /u)	Drukverlies (bar)
25	verwaarloosbaar
50	0,2
75	0,4
100	0,65



Onderdelentekening

Nr.	Onderdeel	Materiaal
1	Onderbehuizing met flenzen	Versterkt kunststof
2	Deksel	Versterkt kunststof
3	Membraan	NR
4	Bouten en sluitringen	RVS
5	Veer	RVS
6	Disc	Versterkt kunststof
7	Flens	Kunststof/aluminium
8	Kraagbus	Versterkt polyamide
9	O-ring no. 2-347	NBR
10	O-ring no. 2-342	NBR





INSTALLATIE & ONDERHOUD

- ✓ De aflat van de 3-wegssturing kan verlengd worden met maximaal 1 meter LDPE 8x6 mm, mits vrije uitlaat en op dezelfde hoogte geplaatst.
- ✓ Een manometer set 0-6 bar met manometer naald (achterkant aansluiting) kan worden toegepast om de druk te meten op de checkpoints.
- ✓ We adviseren een eventuele litertiller vóór de afsluiter.
- ✓ Raadpleeg voor het aansluiten van de FlexNet koppelingen het productblad "FlexNet koppeling".
- ✓ Voor het inregelen van de PR-pilot (zwart): afstelbout naar boven geeft een lagere maximale uitgaande druk, terwijl de bout inschroeven de uitgaande druk omhoog brengt.
- ✓ Voor het inregelen van de PS-pilot (blauw): afstelbout naar boven geeft een lagere minimale ingaande druk, terwijl de bout inschroeven de minimale ingaande druk omhoog brengt.

OVERZICHT EIGENSCHAPPEN DOROT-75S PS-PR

Pilot-PS Minimale inlaatdruk (2,5 bar)

DRUK OMHOOG		MAX. 4,5 BAR
DRUK OMLAAG		MIN. 1,0 BAR

Handbediening 3-weg

Open = ongeregeld open
 Dicht = dicht
 Auto = regelend (default)

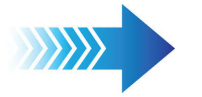
Aanduiding stromingsrichting

Flensset



Ø 110 mm PVC

$P_{max} = 10 \text{ bar}$
 $Q_{max} = 10-100 \text{ m}^3/\text{u}$

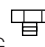



Ø 110 mm PVC

Checkpunt druk inlaat

Checkpunt druk uitlaat

Pilot-PR Maximale uitlaatdruk (3,5 bar)

DRUK OMHOOG		MAX. 4,5 BAR
DRUK OMLAAG		MIN. 1,0 BAR

Verlenging 8x6 mm drukloos

Maximaal 1 meter op met afvoer op dezelfde hoogte

