

Kameleon-High druppelaar



De Kameleon-High druppelaar is de drukgecompenseerde, afsluitende druppelaar met een hoge openingsdruk. Deze druppelaar is de meest geavanceerde die Netafim aanbiedt en garandeert een maximale nauwkeurigheid in de watergift. De drukgecompenseerde werking geeft een zeer gelijkmatige afgifte ook bij lange leidinglengte en korte druppelpuntafstand. Door de afsluitende werking loopt de druppelslang niet leeg als de druk van het systeem wegvalt. Ook bij normaal afschot in de kas wordt voorkomen dat de slang leegloopt. Door deze eigenschappen zijn korte druppelbeurten mogelijk zonder verlies aan uniformiteit.

Verversen/spoelen

De Kameleon-High is zeer geschikt voor het regelmatig verversen c.q. spoelen van het voedingswater. Door de hoge openingsdruk blijft de druppelaar gesloten tijdens het spoelen. Dit heeft niet alleen technische voordelen zoals het gemakkelijk afvoeren van vuil. Ook teelt-technisch is winst te behalen.

Onderzoek geeft aan dat zuurstof in het gietwater na verloop van tijd verdwenen kan zijn, onder meer door omzetting van ammonium in nitriet. De pH daalt hierdoor, wat mogelijk schadelijk is voor de groei. De Kameleon-High maakt het mogelijk om zuurstofarm water voor een gietbeurt te verversen. Ook wanneer een andere meststofsamenstelling gewenst is of wanneer het gietwater in de slang te warm is geworden, kan eenvoudig het teeltsysteem worden doorgespoeld.

Tenslotte kunnen dankzij de Kameleon-High ook gewasbeschermingsmiddelen geconcentreerd toegediend worden: vóór dosering wordt eerst het systeem volgezet, waarna exact de juiste dosering gegeven kan worden.

Het drukregulerende membraan van de Kameleon-High is middels spuitgieten gemaakt van siliconen. Dit verhoogt de gelijkmatigheid van de druppelaars en maakt reinigen met chloormiddelen mogelijk. De Kameleon-High druppelaars hebben een eigen kleurcodering voor de afgifte, waardoor ze duidelijk te onderscheiden zijn van de standaard Kameleon druppelaars.

Kameleon-High druppelaars kunnen worden geleverd met de rechte Prevo steekpen of haakse Rapiersteker. De Rapiersteker in combinatie met een korte microtube zorgt voor een laagblijvend slangetje. De kans op doorsnijden of knikken van het slangetje wordt hierdoor sterk verminderd. Tevens is het bij Prevo steekpennen mogelijk om gekleurde stekers om en om te monteren.

KARAKTERISTIEKEN

- ✔ Door de drukgecompenseerde werking hebben druppelaars een gelijkmatige afgifte tussen 1,5 / 1,8 en 3,5 bar, en zijn hierdoor zeer geschikt voor langere lengtes.
- ✔ Door de zelfsluitende werking blijft de slang vol water als de kraan gesloten is, bij normaal afschot wordt zo voorkomen dat de slang leegloopt op het laagste punt.
- ✔ Door de hoge openingsdruk zeer geschikt voor het doorspoelen van vuil, warm, zuurstofloos water of water met een ongewenste meststofsamenstelling.
- ✔ Mogelijkheid tot nauwkeurig toedienen van gewasbeschermingsmiddelen.
- ✔ Zeer geschikt voor grote kraanvakken.
- ✔ Eigen kleurcodering, hierdoor gemakkelijk te onderscheiden.
- ✔ Voorzien van inlaatfilter.
- ✔ Voorzien van RS siliconen membraan met verbeterde chemische resistentie (sinds 2019).
- ✔ Geleverd met rechte Prevo pen of haakse Rapiersteker in de kleuren blauw of zwart.



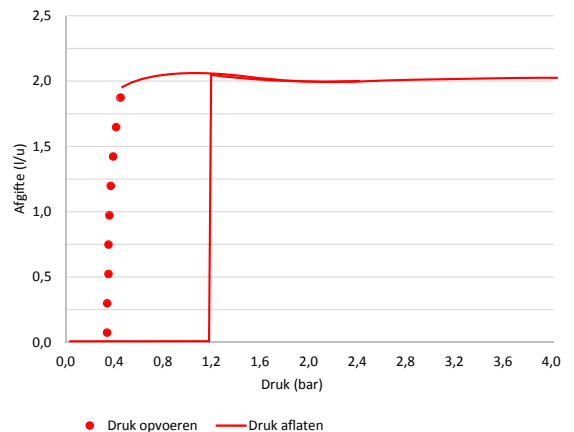
TOEPASSING

De toepassing van de Kameleon-High ligt in de moderne glasgroenten- en bloementeelt, waar telers de teeltomstandigheden verder willen optimaliseren en de maximale nauwkeurigheid in de watergift eisen. Daarnaast wordt deze druppelaar toegepast waar de wens bestaat om het druppelsysteem door te spoelen.

TECHNISCHE GEGEVENS

Afgifte	: zie tabel	
Openingsdruk	: 1,0 / 1,3 bar	
Maximale druk bij doorspoelen	: 0,8 bar	
Sluitdruk	: 0,18 bar	
Filtratie	: 130 micron (kraanset) : 80 micron (hoofdfiltratie)	
Materiaal	: siliconen (membraan)	
Doorlaat inlaatfilter	: 0,61 mm (610 micron) : in de vorm van 2 maantjes	
Ponsmaat druppelaar	: 2,5 mm	
Standaard	: ISO 9261	

Openingsdruk van de Kameleon-High



Afgifte en druk per Kameleon-High druppelaar

Afgifte (l/u)	Kleur	Min. werkdruk (bar)	Max. werkdruk (bar)	Openingsdruk (bar)	Max. spoeldruk (bar)	Sluitdruk (bar)
0,5	lichtgeel	1,5	3,5	1,0	0,8	0,18
1,2	lichtbruin	1,5	3,5	1,0	0,8	0,18
1,5	paars	1,8	3,5	1,3	0,8	0,18
2,0	roze	1,5	3,5	1,0	0,8	0,18
2,5	kaki	1,8	3,5	1,3	0,8	0,18
3,0	lichtblauw	1,5	3,5	1,0	0,8	0,18
4,0	lichtgrijs	1,5	3,5	1,0	0,8	0,18



0,5 l/u



1,2 l/u



1,5 l/u



2,0 l/u



2,5 l/u



3,0 l/u



4,0 l/u

INSTALLATIE & ONDERHOUD

- ✓ Lees 'Algemeen gebruiksadvies druppelsystemen' voor tips bij opslag, aanleg en gebruik.
- ✓ De Kameleon-High is met name geschikt voor installaties die regelmatig worden doorgespoeld. Door een korte dagelijkse doorspoelbeurt voor de eerste druppelbeurt wordt water verversd en vuil afgevoerd.
- ✓ De Kameleon-High druppelaars kunnen worden schoongemaakt met zuur, peroxide en/of chloormiddelen (zie 'Reiniging en aandachtspunten druppelsystemen').
- ✓ Gebruikte druppelaars kunnen bij Netafim op aanvraag gecontroleerd worden op afgifte, openings- en sluitdruk, kwaliteit van het membraan.
- ✓ Bij buitentoepassingen: in het geval van vorstomstandigheden adviseren wij het druppelsysteem te drainen zodat er geen vocht meer in leidingen en druppelaar staat, dit om vorstschade te voorkomen.