

# Multi-Jet watermeter

Arad



Bij de Multi-Jet watermeters (type M - MS, ½" - 2") met schroefdraad aansluiting, passeert het water het schoepenrad via meerdere ingangen (jets). Het schoepenrad wordt hierdoor symmetrisch belast, waardoor minder slijtage optreedt.

De grotere maten Multi-Jet zijn sinds 2020 enkel verkrijgbaar in de MS serie (Multi-Jet Silver). Deze watermeter is breder gecertificeerd (waaronder MID2014), heeft een aangepaste vormgeving en bovendien geen bouten op de messing behuizing. Dit in tegenstelling tot de grotere maten in de M-serie (voor 2020).

## TOEPASSING

Irrigatie- en drainsystemen en industriële toepassingen

## KARAKTERISTIEKEN

- ✓ Magnetisch en gedreven gesealde telwerken
- ✓ Messing koppelingen (bijgeleverd)
- ✓ Automatisch uitlezing d.m.v. (magnetisch) reedcontact (EV) of fotodiode pointer (EF-P)
- ✓ Testresultaten in de deksel, certificaat t.b.v. ijking op aanvraag

## TECHNISCHE GEGEVENS

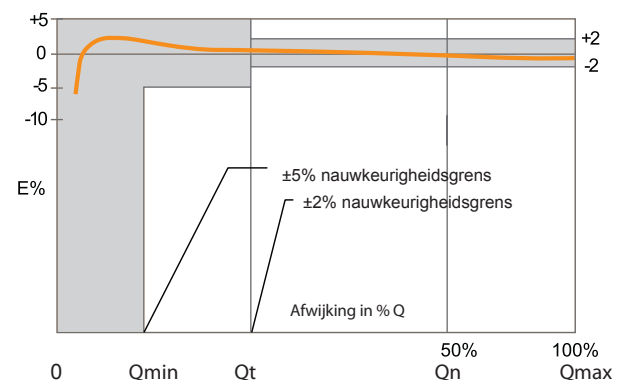
Nauwkeurigheid	: +/- 2% tussen $Q_t$ en $Q_{max}$ : +/- 5% tussen $Q_{min}$ en $Q_t$
Aansluiting	: ½" - 2" (buitendraad)*
Maximum druk	: 10 bar
Maximum capaciteit	: 1,5 - 15 m <sup>3</sup> /uur
Maximum temperatuur	: 50 °C
Drukverliezen	: 1 bar (M), 0,65 bar (MS) bij max. capaciteit
Materiaal	: duurzaam epoxy gecoat messing (behuizing)
Schroefdraad	: BSP (koppeling)
Keur	: MID2014*, CE, ISO 4064 (2014), WRAS (MS40)
Optie	: MH: Multi-Jet voor heetwater toepassingen tot 90 °C

\* m.u.v. MultiJet M15

## Principes en meetnauwkeurigheid (Volgens MID2014/32/EU - ISO 4064: 2014)

Nominale doorlaat		M15**	M20	M25/7	M30	MS40	MS50
	inch*	½"	¾"	1"	1¼"	1½"	2"
Minimale capaciteit Q1	l/u	30	50	70	120	100	320
Overgangscapaciteit Q2	l/u	120	200	280	480	160	512
Nominale capaciteit Q3	m <sup>3</sup> /uur	1,5	2,5	4,5	6	10	16
Maximale capaciteit Q4	m <sup>3</sup> /uur	3	5	7	12	12,5	20

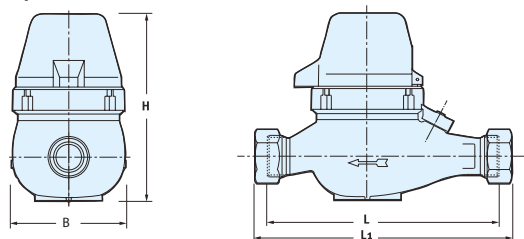
\* aansluitmaten zijn van de messing slangpilaren \*\* geen MID-keurmerk beschikbaar



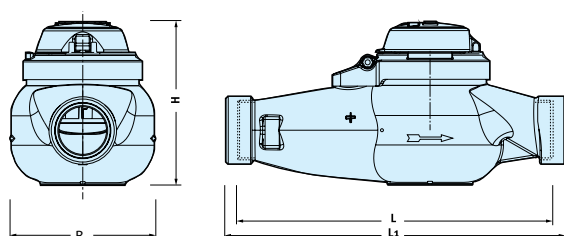
## Technische tekeningen en maatvoering

Nominale doorlaat	mm inch	M15 ½"	M20 ¾"	M25/7 1"	M30 1¼"	MS40 1½"	MS50 2"
L - Lengte	mm	190	190	260	260	300	300
L1 - Lengte met koppelingen	mm	285	285	375	375	435	460
B - Breedte	mm	95	95	105	105	125	160
H - Hoogte	mm	108	108	108	108	140	190
Gewicht met koppelingen	kg	1,9	2	2,8	2,8	5,1	9,4
Aansluiting zonder koppelingen	inch	¾"	1"	1 ¼"	1½"	2"	2¼"

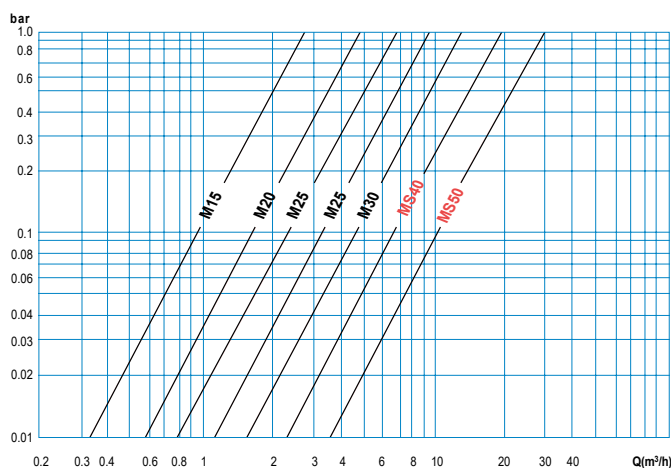
### M15 t/m M30



### MS40 en MS50



### Drukverliezen (bar)



## Automatische uitlezing

Maat	Type uitlezing en meeteenheid					
	1 puls / ... liter			1 puls / ... m³		
	1	10	100	1	10	
M15 ½"	EV	EV	EV			
M20 ¾"	EV	EV	EV			
M25/7 1"	EV	EV	EV			
M30 1¼"	EV	EV	EV	EV		
MS40 1½"	EF-P	EV	EV	EV		
MS50 2"		EF-P	EV	EV		EV

EV = Reedswitch EF-P = fotodiode-pointer

## INSTALLATIE & ONDERHOUD

### Installatie

- ✓ Lees voor monteren de bijgevoegde gebruiksaanwijzing c.q. installatievoorschriften.
- ✓ Een recht stuk pijp voor en achter de meter is niet noodzakelijk. De Multi-Jet watermeter is ongevoelig voor turbulentie in de leidingen.
- ✓ Meter moet in horizontale positie geplaatst worden, met telwerk omhoog gericht.
- ✓ Spoel het leidingwerk door voor aanvang installatie.