

# Automatische uitlezing watermeters

Arad



ARAD watermeters kunnen worden voorzien van een pulskop voor automatische registratie van flow d.m.v. pulsen. Deze pulsen kunnen zo op afstand uitgelezen worden door bijvoorbeeld de computer of het ARAD-display RRL-88. Te onderscheiden valt het reedcontact (EV) of fotodiode-pointer (EF-P).

## TOEPASSING

Automatische uitlezing van de ARAD Multi-Jet, WST (Bayonet) en Dishnon

## KARAKTERISTIEKEN

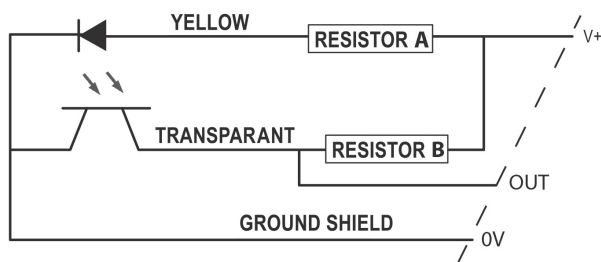
### Reedswitch

- ✓ Magnetische reedcontact schakelaar, werkt als 'droog' (spanningsloos) contact
- ✓ Pulskop met demontabel reedcontact (bajonet-verbinding)

### Fotodiode-pointer

- ✓ Fotodiode schakelaar op basis van lichtwerking: Licht van de IR-lichtbron wordt onderbroken door het schoepenwiel en weer opgevangen op een lichtgevende diode.
- ✓ De fotodiode is in de pulskop ingeseald en niet demontabel

## Aansluitschema



## TECHNISCHE GEGEVENS

### Reedswitch (EV)

Maximale schakelstroom	: 50 mA
Minimale spanning	: 5VDC
Maximale spanning	: 28VDC
Frequentie	: 1 puls per omwenteling

### Fotodiode pointer (EF-P)

Eigen stroomverbruik	: 16 - 26 mA
Minimale schakelstroom	: 1 mA
Maximale schakelstroom	: 2 mA (26 VDC)
Maximale spanning	: zie tabel, afhankelijk van de weerstandswaarde
Frequentie	: 10 pulsen per omwenteling

## Weerstand A: waarden

Voltage (V+)	Weerstand	
	Ω	w
5	220	0,25
6	330	0,25
9	470	0,25
12	600	0,5
24	1200	1

## Weerstand B (pull-up): waarden

Voltage (V+)	Weerstand	
	kΩ	w
5	1	0,25
6	1,2	0,25
9	2,2	0,25
12	2,2	0,25
24	4,7	0,25

## Selectietabel

Watermeter / Diameter			Type uitlezing en meeteenheid							
Type	Maat	Model	1 puls / ... liter				1 puls / ... m <sup>3</sup>			
			0,05	0,1	1	10	100	1	10	100
Multi-Jet	½"	M15			EV	EV	EV			
	¾"	M20			EV	EV	EV			
	1"	M25/7			EV	EV	EV			
	1¼"	M30			EV	EV	EV			
	1½"	MS40			EF-P	EV	EV	EV		
	2"	MS50			EF-P	EV	EV	EV		
WST Bayonet	2"	WST50			EF-P	EV	EV	EV		
	2 ½"	WST65			EF-P	EV	EV	EV		
	3"	WST80			EF-P	EV	EV	EV		
	4"	WST100				EF-P*	EV	EV	EV	
	6"	WST150				EF-P	EV	EV	EV	
	8"	WST200					EF-P	EV	EV	EV
	10"	WST250					EF-P	EV	EV	EV
	12"	WST300					EF-P	EV	EV	EV
Dishnon	½"		EV	EV	EV					
SF	½"			EV						

EV = Reedswitch EF-P = fotodiode-pointer

\* Ook verkrijgbaar als EV-uitvoering, echter met een maximale capaciteit van 100 m<sup>3</sup>/u om een juist signaal te behouden. In tegenstelling tot andere type watermeters is van deze watermeter het register niet uitwisselbaar voor andere registers met andere pulsverhouding.



## INSTALLATIE & ONDERHOUD

### Installatie

- ✓ Lees voor monteren de bijgevoegde gebruiksaanwijzing c.q. installatievoorschriften.
- ✓ De fotodiode is een vrij gevoelig contact. Bij verkeerd aansluiten kan de fotodiode onherstelbaar beschadigd raken.
- ✓ Netafim beschikt eventueel over apparatuur om de fotodiode te testen of deze nog functioneert.
- ✓ Pulsoppen zijn niet per type uitwisselbaar, dat betekent: in een WTII watermeter hoort een WTII pulskop, en in een WST watermeter hoort een WST pulskop.

### Kleurcodering

De pointer (zie afbeelding) van het register geeft aan welke kleur reed contact (zie afbeelding) er moet worden toegepast. Let er wel op dat het nieuwe model WST Bayonet ook een rode pointer heeft, maar het reedcontact extern aan het register is verbonden (en niet in de glasplaat van het register). Er geldt:

Kleur pointer	Kleur Reedcontact	Type watermeter
Grijs	Grijs (70220-005300)	Multijet / WTII / WT / WMC / SF
Rood/zwart	Blauw (70220-005400)	Multijet / WST / WTII
Rood - vlakke glasplaat	Zwart met ring en kap (70220-081501)	WST Bayonet
N.v.t.	Geel	Dishnon