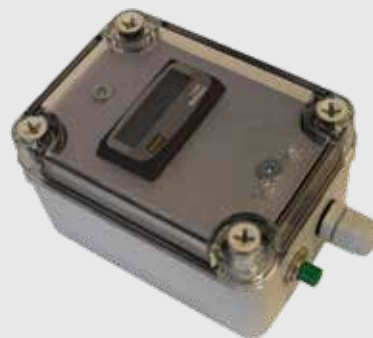


RRL-88 Universele display voor watermeters

Arad



De RRL-88 wordt gebruikt voor het op afstand aflezen van pulsen van alle ARAD-watermeters met een puls-uitgang (EV). Ook andere meters met een reedcontact kunnen op de RRL-88 worden aangesloten.

TOEPASSING

Uitlezing van pulsen op afstand van watermeters met een pulssignaal (Octave, WST Bayonet of Multi-Jet).

KARAKTERISTIEKEN

- ✓ Ideale uitlezing voor bijv. watermeters in drainputten of testomgeving
- ✓ Beschikt over een handmatige '0'-resetknop
- ✓ Uitwisselbare lithium batterij (levensduur tot 7 jaar)
- ✓ Bij vervanging van de batterij blijft de laatst gemeten waarde voor 3 minuten bewaard

TECHNISCHE GEGEVENS

Display	: 10 mm, 6-cijfers
Meetsnelheid	: 25 pulsen/seconde
Max. meetsnelheid	: 30 pulsen/seconde
Minimale pulslengte	: 5 msec
Maximale puls-frequentie:	50 Hz
Voeding	: lithium batterij 3,6V (½ AA)
Afstand tot meter	: maximaal 50 meter
Kabel	: 2-aderig
Materiaal huis	: PVC
Afmeting (H*B*D)	: 110 * 75 * 58 mm
Gewicht	: 470 gram
Temperatuur	: -10 °C tot 55 °C